

Pneumo NEE



RATIONALISEREN VAN ANTIBIOTICUMGEBRUIK VOOR LUCHTWEGINFECTIES BIJ KALVEREN

Met steun van:
AGENTSCHAP
INNOVEREN &
ONDERNEMEN



Vlaanderen
is ondernemen



PneumoNEE in een notendop:

Longechografie:

Training & certificatie
van dierenartsen

Grootschalig inzetten op
Vlaamse rundveebedrijf-

Precisietherapie op maat

Beslissingsondersteuning:

Vroege detectie van
luchtweginfecties

Toegankelijke diagnostiek en
predictiemodellen

Diervriendelijke bemonstermethodes

Sensibilisatie:

Bewustwording &
kennisoverdracht

Veehouders en dierenartsen
engageren tot toepassing tools

Minder en beter inzetten van
antibiotica


WAT IS PNEUMONIE?

Pneumonie of **longontsteking** is een veelvoorkomende, economisch zeer belangrijke ziekte bij kalveren, waarbij net zoals bij de mens antibiotica vaak noodzakelijk zijn. Pneumonie is meestal het gevolg van een infectie met een virus en/of bacterie, en de ziekte is ernstiger bij kalveren met een verzwakte weerstand. De **symptomen** van de ziekten kunnen zeer **variabel** zijn, gaande van een simpele kucht tot een levensbedreigende toestand. Net daarom, is het vaststellen van de ziekte en tijdig een gepaste behandeling instellen een blijvende uitdaging. Waar bij een infectie van de bovenste luchtwegen (verkoudheid) geen antibioticabehandeling nodig is, is dit bij pneumonie frequenter het geval. Dankzij het gebruik van longechografie en klinische score kunnen we nu op het bedrijf zelf **4 groepen** kalveren onderscheiden, en antibioticum- behandeling beperken tot de groepen die het echt nodig hebben.

GEZOND





BOVENSTE LUCHTWEGINFECTIE

= "verkoudheid"
Hoest, neusvloeï
viraal 
geen antibiotica nodig



SUBKLINISCHE PNEUMONIE



Ziek zonder dat je het ziet

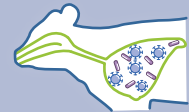
Geen duidelijke tekenen
Bacterieel  en/of viraal 
Antibiotica nodig?



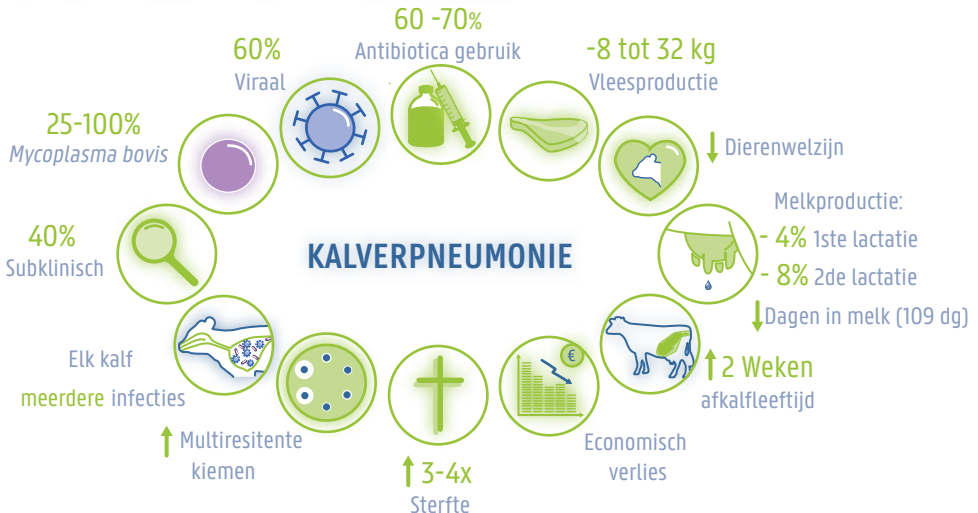
KLINISCHE PNEUMONIE

zichtbaar ziek

Koorts, hoest, neusvloeï
Bacterieel  en/of viraal 
Antibiotica nodig?



BELANG VAN PNEUMONIE IN VIAANDEREN



SITUATIE IN VIAANDEREN



van de kalveren in Vlaanderen heeft pneumonie (longontsteking) welke niet opgemerkt wordt (subklinisch, vertonen lichte tekenen of helemaal geen tekenen)

→ Het probleem is dus veel groter dan we zelf denken of zien



van de uitbraken wordt veroorzaakt door een virus, maar wordt toch behandeld met antibiotica

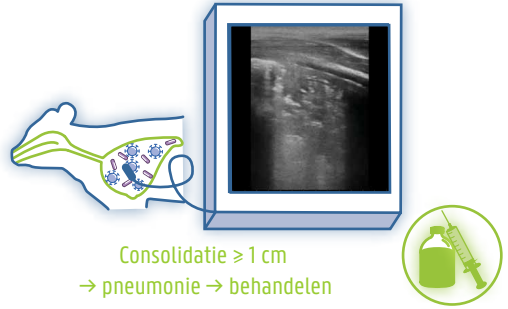
→ Er is ruimte voor verbetering op vlak van screening, labo-diagnose ter onderbouwing van bepaalde handelingen en duidelijke criteria tot behandelen

DOELSTELLINGEN PNEUMONEE


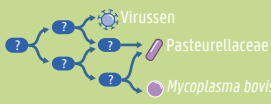



Met PneumoNEE staan we de Vlaamse rundveesector bij om bij aanwezigheid van luchtweginfecties de **transitie** te maken van **groepsbehandelingen** naar een **individuele therapie** op maat van de ziekteverwekker en het **individuele dier**. Om deze overgang op een veilige manier te kunnen maken, zonder in te boeten in productie of dierenwelzijn, is er nood aan **betrouwbare diagnostiek** en **beslissingondersteunende tools**.

1. HOE KAN ECHOGRAFIE HELPEN?

Longechografie is onder veldomstandigheden de meest betrouwbare techniek om pneumonie vast te stellen. We willen de Ugent snelscan methode naar de praktijk brengen.



2. BESLISSINGONDERSTEUNDE TOOLS

<p>1 SNELLE DETECTIE INFECTIE</p> <p>EARLY WARNING SYSTEMEN</p>  <p>Verwittigen veehouder tijdig bij aanwezigheid pneumonie of luchtweginfectie & geven aan wanneer interventie door een dierenarts aangewezen is</p> <p>Tool 1</p>	<p>2 WELKE INFECTIE?</p> <p>PREDICTIEMODEL: WELK PATHOGEEN?</p>  <p>Verschillende dier - en omgevingsfactoren voorspellen de meest waarschijnlijke ziekteverwekker</p> <p>BEMONSTERINGSMETHODE:</p>  <p>Diervriendelijke methode die labo-analyse voor pathoogbepaling toelaat</p> <p>Tool 2 & 3</p>	<p>3 OPTIMALISATIE BEHANDELING</p> <p>WELKE DIEREN HOE(LANG) BEHANDELLEN?</p> <p>ONDSCHIED BACTERIËLE INFECTIES VS. LOUWER VIRALE INFECTIES</p>  <p>onnodig antibioticagebruik vermijden</p> <p>ONDSCHIED PNEUMONIE VS. LUCHTWEGINFECTIE & GEZOND</p>  <p>Dieren met een pneumonie detecteren zodat enkel deze behandeld kunnen worden bij Pasteurellaceae infecties</p> <p>PRECISIETHERAPIE : BEHANDELING AFGESTEMD OP HET INDIVIDU</p> <p>Behandelingsduur aangepast aan het individu d.m.v longechografie Voorspellen van de zelfhelingsgraad van longletsels</p> <p>WAT BIJ MYCOPLASMA? Groepsbehandeling + opvolgen met precisetherapie op het individuele dier</p> <p>Tool 4,5 & 6</p>
--	--	---

3. SENSIBILISATIE PRAKTIJKBEDRIJVEN

Het PneumoNEE initiatief zet met verschillende workshops, lezingen en trainingen in op bewustwording en kennisoverdracht om Vlaamse veehouders en dierenartsen te verenigen onder eenzelfde engagement naar een minder en beter antibioticumgebruik voor luchtweginfecties.

PneumoNEE campagne

PneumoNEE initiatief

Afsluitend event

2020

- Training 30 kerndierenartsen
- Toepassing longechografie op 60 bedrijven

2022

- Schaalvergroting
- Bedrijfsscan op aanvraag
- Aangaan engagement tot gebruik tools

2024

- Doel = 200 bedrijven
- Inzet snelscanlongecho + minstens 1 andere tool

Geïnteresseerd in het PneumoNEE-project?

Bent u veehouder of dierenarts en wilt u meer weten over het PneumoNEE project en wat wij voor u kunnen betekenen?

Volg onze projectresultaten, nieuws en events op onze toekomstige website.

**AGENTSCHAP
INNOVEREN &
ONDERNEMEN**



Vlaanderen
is ondernemen

PneumoNee is een door **VLAIO** ondersteund initiatief dat Vlaamse veehouders en dierenartsen engageert om bij aanwezigheid van luchtweginfecties bij kalveren met minimale antibiotica inzet, maximaal effect op gezondheid, welzijn en economie te bereiken.

Sponsors

 Vanlommel



zoetis



Projectpartners



Bart Pardon
Stan Jourquin
Thomas Lowie
Florian Debruyne
Jade Bokma



Koen de Bleecker
Jozefien Callens
Evelyne Van de Wouwer



Met de medewerking van  BioRICS